



## Решения по проволочному ограждению виноградников и садов

Шпалерная система, подпорка  
и ограждение





«... Возможности компании теперь признаны, вызывают восхищение и заслуживают доверие во всем мире».

# Contents

СОДЕРЖАНИЕ

## Практическое руководство:

Решение по шпалерной системы для виноградников	страница	4
Решение по шпалерной системы для садов	страница	6
Решение по проволочному ограждению	страница	8

## Оборудование:

Замок Gripple Plus Range	страница	10
GP № 1 и № 2	страница	11
Стартовый пакет	страница	12
VIT-S и комплект VIT-S	страница	13
GPAK Plus M	страница	15
GPAK Plus W и классический GPAK 4	страница	16
Анкер Gripple	страница	17
АРАК Plus M и АРАК Plus W	страница	18
Динамический опорный анкерный комплект (DPAK)	страница	20
Динамический диапазон	страница	21
Комплект для железобетонных столбов	страница	22
GP90	страница	23
Замок на колючей проволоке	страница	24
T-образная клипса	страница	25
Опорный анкерный комплект для ограждения (FPAK)	страница	26
Комплект для ограждения с использованием штифта	страница	27

## Сопутствующие приспособления:

Инструменты и приспособления для анкерного натяжения	страница	28
--	----------	----

## Технические рекомендации и установка:

Технические рекомендации и установка	страница	31
--------------------------------------	----------	----



# Vineyard Trellising Solutions

Решения о шпалерной системе для виноградников

VT-S  
страница 13



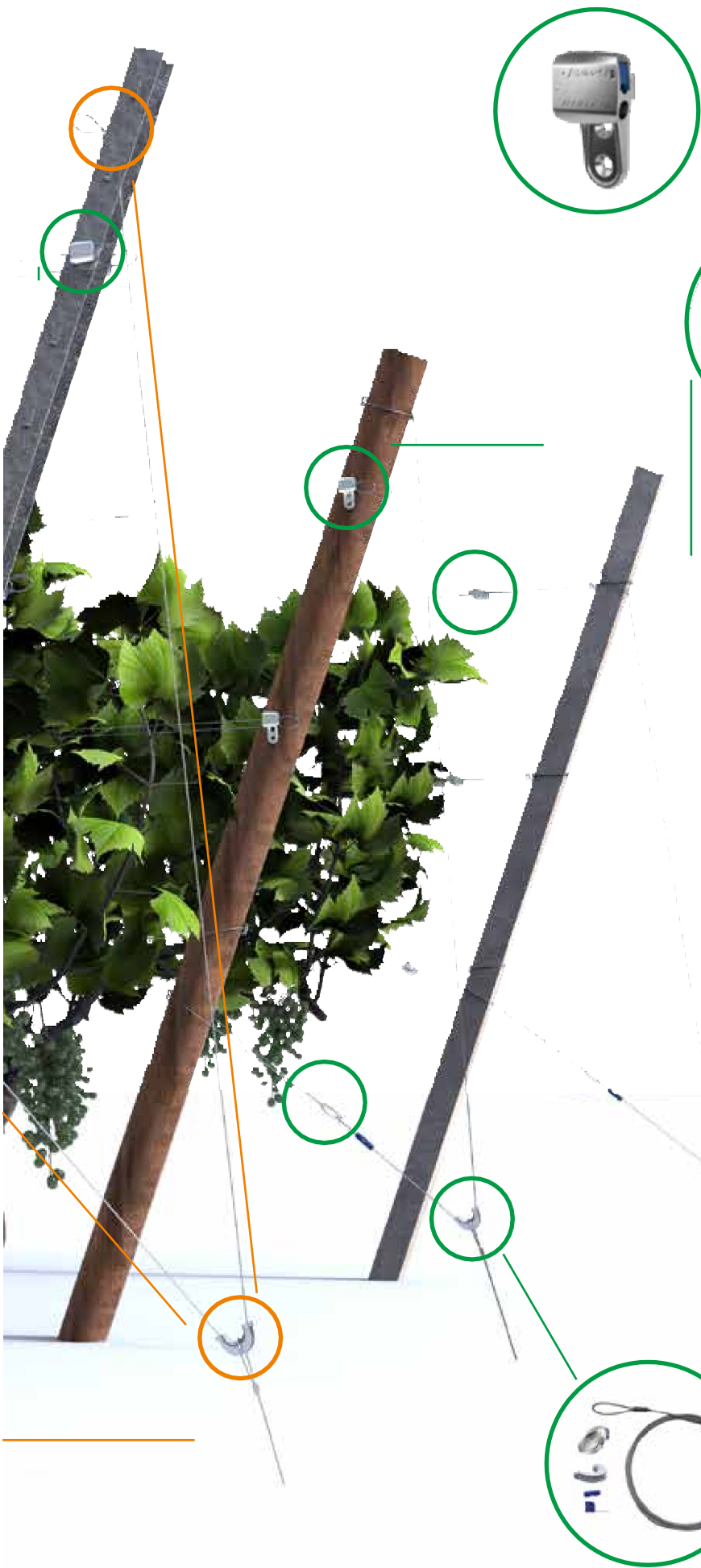
GP № 1 и № 2  
страница 11



ГПАК Plus M  
страница 15







**набор VIT-S**  
страница 13



**Замок Gripple Plus Range**  
страница 10

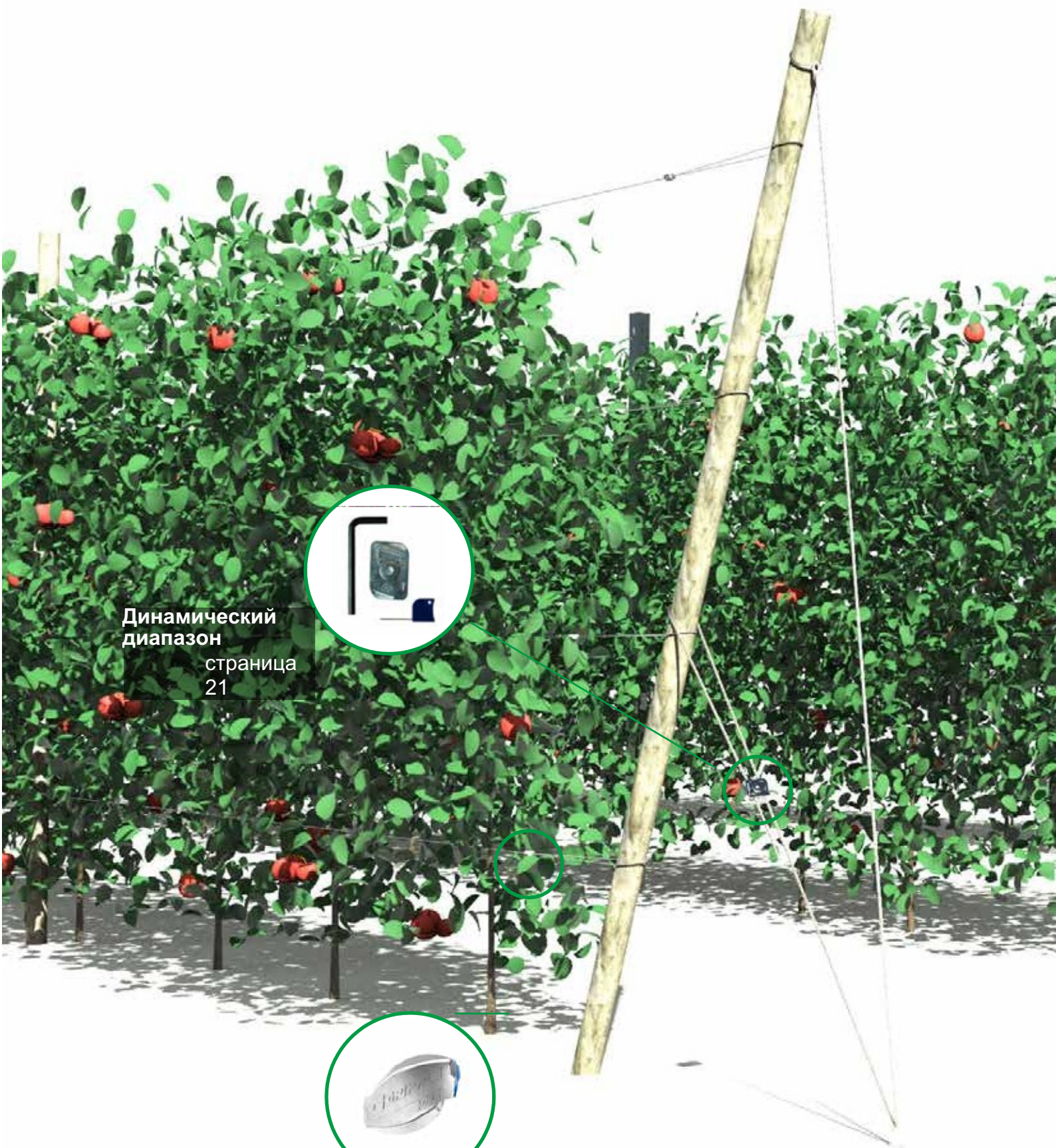


**Анкер**  
страница 17



**ГПАК Plus W**  
страница 16

# Решения о шпалерной системы для садов



Динамический диапазон  
страница 21

Замок Grippe Plus Range  
страница 10





**Инструменты и приспособления**  
страница 28



**Комплект для  
железобетонных  
столбов**  
страница 22



**ДПАК**  
страница 24



**Анкер**  
страница 17



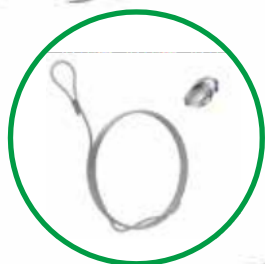
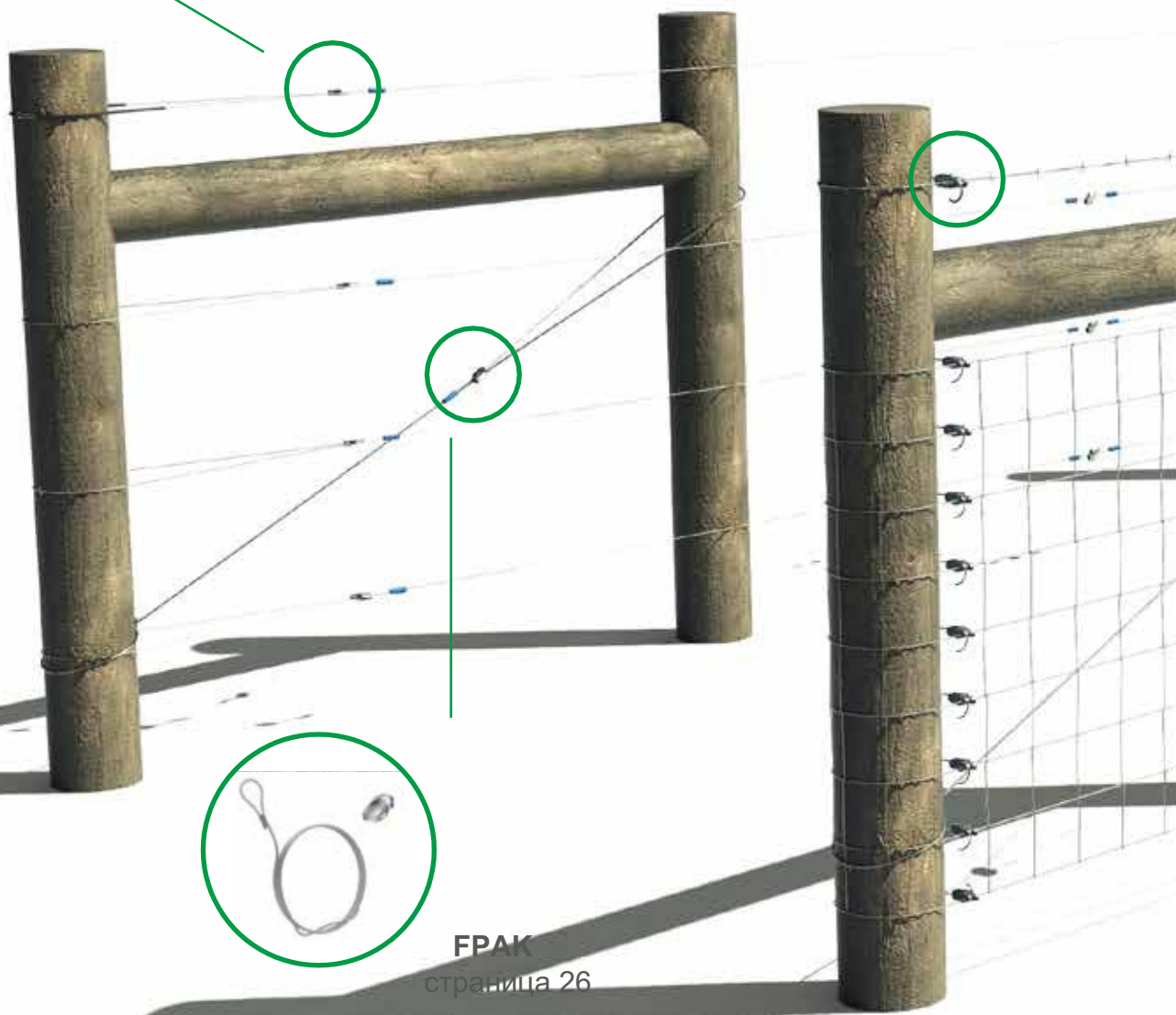
# Решения по проволочному ограждению



**Замок Grippe Plus Range**  
страница 10



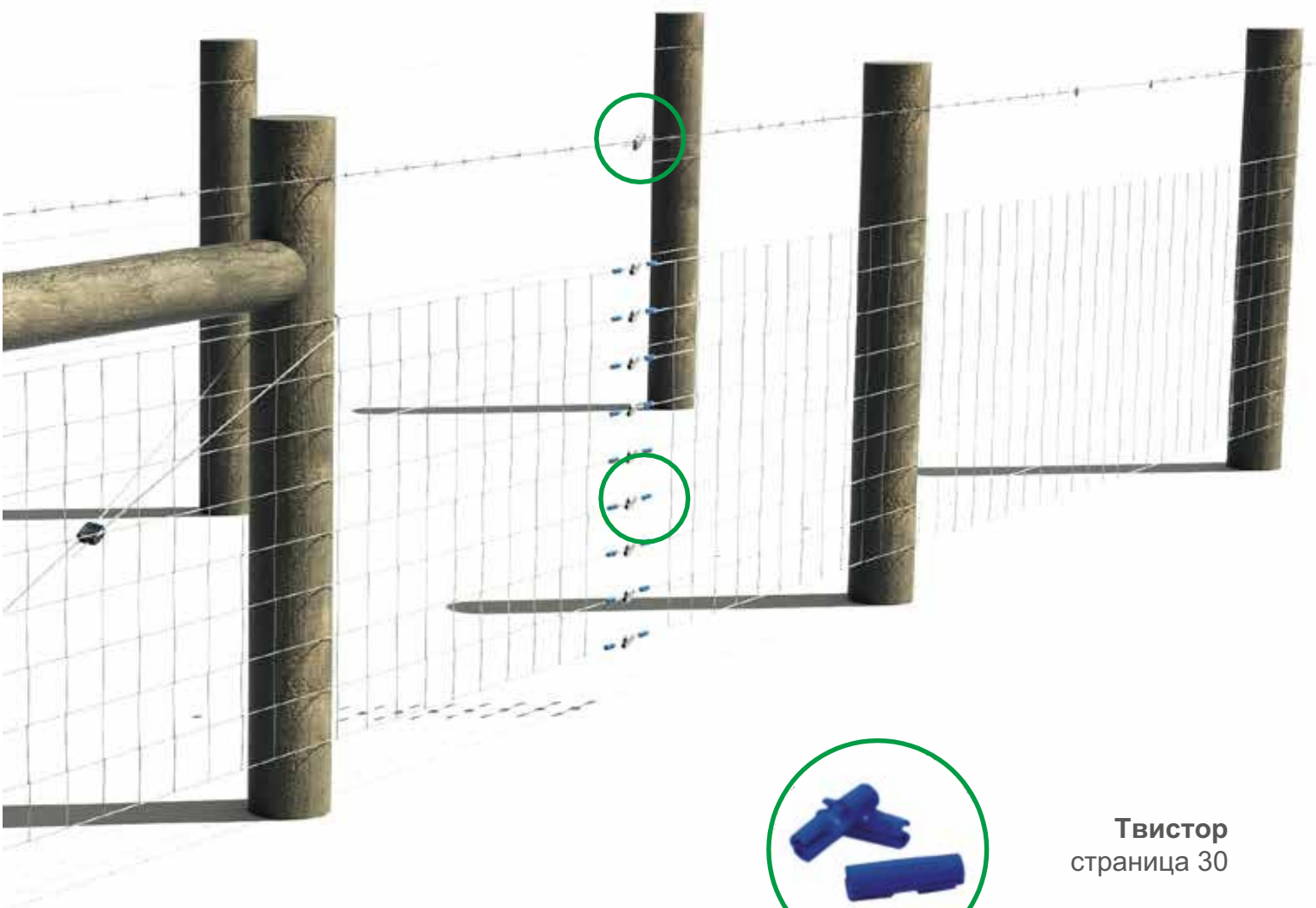
**Т-образная клипса**  
страница 25



**FPAK**  
страница 26



Замок на колючей  
проволоке  
страница 24



Твистор  
страница 30

# Замок Plus Range

Замок Plus range из соединений проволоки и натяжных приспособлений подходит для всех решетчатых ограждений.

- Соединение и натяжение 2 в 1
- Устраняет завязывание и скручивание проводов, сокращая время монтажа
- Идеально подходит для шпалерной проволоки из высокопрочной и мягкой стали
- Предназначен для удержания высокой нагрузки и устойчивости к коррозии
- Легко перетягивается из года в год
- Регулируемый и неблокируемый



Замок Gripper Plus range из соединений проволоки и натяжных приспособлений.



Верхнее фото. Ремонт проводов с помощью замка Gripper Plus Medium.  
Нижнее фото. Стандартное соединение.

Продукт	Максимально допустимая рабочая нагрузка	Диапазон проволоки	Код детали	Количество в мешке	Количество в коробке
Замок Plus Small	300 кг	1,40 мм - 2,20 мм	GPS300BB	20	300
Замок Plus Medium	400 кг	2,00 мм - 3,25 мм	GPM200BB	20	200
Замок Plus Large	600 кг	3,25 мм - 4,20 мм	GPL120BB	10	120
Замок Plus Jumbo*	600 кг	2,50 мм - 3,15 мм	J120BB	10	120

\* Замок Gripper Plus Jumbo является блокируемым



# GP № 1 & № 2

## Замок GP № 1 и № 2

Замки GP № 1 и № 2 спроектированы с плоским передним краем, чтобы создать устойчивый стопор для решеток, которые используют металлические концевые столбы.

- Ограничение и натяжение 2 в 1
- Идеально подходят для использования на стальной проволоке и нейлоновой монопнити
- Высококачественный керамический ролик для устойчивости к коррозии
- Запасной неразъемный канал обеспечивает безопасный выход конца проволоки
- Натяжение с использованием кольцевого инструмента и адаптера для применения в местах с углублением
- Регулируемые и неблокируемые



GP №1 - Установлен на металлическом столбе.



Адаптер – используется, когда механизм натяжения установлен на внутренней выстороне столба.

Продукт	Максимально допустимая рабочая нагрузка	Диапазон проволоки	Код детали	Количество в мешке	Количество в коробке
GP № 1	400 кг	1,80 мм - 3,00 мм	GP1-200BB	20	200
GP № 2	600 кг	3,00 мм - 4,20 мм	GP2-100BB	10	100

### Установка



# Starter Pack

## Стартовый пакет

Замки Gripple Plus range из соединений проволоки и натяжных приспособлений подходит для всех решетчатых ограждений. Этот комплект поставляется с натяжным устройством и парой натяжителей- замков на ваш выбор.

- Идеален для ознакомления с нашей продукцией
- Стартовые пакеты доступны с большим ассортиментом продукции.
- Натяжные устройства легкие и компактные
- Создан с использованием высококачественных материалов
- Для получения дополнительной информации о натяжных устройствах- Замках Gripple перейдите на страницу 28



Двуколькоцевой инструмент Torq Tool 5 - стартовый пакет Tool 8



Верхнее фото. Шпалерная система с использованием двуколькоцевого инструмента Torq

Нижнее фото. Ремонт проводов с помощью замка Gripple Plus Medium и двуколькоцевого инструмента Torq Tool 5

Оборудование	Натяжитель	Максимально допустимая рабочая нагрузка	Диапазон проволоки	Код детали	Количество в коробке
Двуколькоцевой инструмент Torq Tool 5 400 кг	60 замок Gripple Plus Small	300 кг	1,40 мм - 2,20 мм	WJTK5-GPS	4
	50 замок Gripple Plus Medium	400 кг	2,00 мм - 3,25 мм	WJTK5-GPM	4
	30 замок Gripple Plus Large	600 кг	3,25 мм - 4,20 мм	WJTK5-GPL	4
	30 замок Gripple Plus Jumbo	600 кг	2,50 мм - 3,15 мм	WJTK5-JUM	4
	30 замок Gripple Plus Barbed	150 кг	2,00 мм - 2,50 мм	WJTK5-BARB	4
	50 GP № 1	400 кг	1,80 мм - 3,00 мм	WJTK5-GP1	4
Двуколькоцевой инструмент Torq Tool 8 100 кг	50 замок Gripple Plus Medium	400 кг	2,00 мм - 3,25 мм	WJTK8-GPM	4

# VIT-S & VIT-S Kit

## VIT-S и комплект VIT-S

Замок VIT-S - это быстрый и простой способ управлять проволоками, обнесенными вокруг плодовых деревьев. VIT-S работает непосредственно с металлическими и деревянными концевыми столбами, заменяя сложные и ненадежные цепи. VIT-S можно устанавливать непосредственно на металлические концевые столбы или на деревянные и металлические столбы при покупке в виде комплекта с изготовленным на заказ крючком VIT-S.

- Заменяет громоздкие цепи
- Управляет проволоками, обнесенными вокруг плодовых деревьев, как на металлических, так и на деревянных концевых столбах в шпалерной системе.
- Позволяет проволоке самостоятельно перемещаться во время вегетационного периода
- Проволока легко опускается на землю для подрезки веток
- Натяжение легко регулируется вручную
- Регулируемый и неблокируемый



Комплект VIT-S – Установлен на деревянном столбе.



Верхнее фото. Комплект VIT-S - Вкручен в металлический столб  
Нижнее фото. VIT-S - Установлен на металлическом столбе

Продукт	Максимально допустимая рабочая нагрузка	Диапазон проволоки	Код детали	Количество в мешке	Количество в коробке
VIT-S для металлических столбов	400 кг	1,40 мм - 2,60 мм	VIT-S-100-BB	20	100
Комплект VIT-S Для деревянных и металлических столбов			VIT-S-KIT-50-BB	10	50



# NEW Go for PLUS

## VERSION

**ГРАК Plus V**  
Для деревянных  
столбов



**ГРАК Plus M**  
Для металлических  
столбов



# GPAK Plus M



GPAK Plus M является идеальным продуктом для долговечного крепления в металлических столбах. Поставляется в виде готового к использованию комплекта, включающего предварительно обрезанный плавленный проволоочный трос и натяжной замок Gripple, он включает в себя муфту и два защитных приспособления для проволоки, предназначенные для создания трехточечной защиты от сдвига.

- Регулируемый и неблокируемый
- Двухточечные крепления для равномерного распределения нагрузки
- Изготовлен из цинко-алюминиевого проволоочного троса для устойчивости к коррозии
- Поставляется в комплекте с двумя защитными приспособлениями для проволоки во избежание повреждения проволоочного троса внутри отверстий металлического столба
- Соответствующая профессиональная отделка
- Легко перетягивается из года в год



GPAK Plus M – предназначен для крепления в металлическом столбе



Верхнее фото. Защитное приспособление для проволоки  
Нижнее фото. Муфта

Оборудование	Максимально допустимая рабочая нагрузка	Диаметр проволоочного троса	Длина проволоочного троса	Код детали	Количество в мешке	Количество в коробке
GPAK Plus M в комплекте с цинко-алюминиевым проволоочным тросом	400 кг	3 мм	2,5 м	GPAK-PM3-2.5M	10	60
			3 м	GPAK-PM3-3M	10	60
			3,5 м	GPAK-PM3-3.5M	10	60
			4 м	GPAK-PM3-4M	10	60
			4,5 м	GPAK-PM3-4.5M	10	60

Советы и инструкции по установке см. в техническом разделе на стр. 31, 32 и 33.



# ГРАК Plus W & ГРАК 4 Classic

## ГРАК Plus W и классический ГРАК 4

ГРАК Plus W предназначен для крепления деревянных и железобетонных столбов. Поставляется в виде готового к использованию набора, включающего предварительно обрезанный проволочный трос, замок Grippler Plus Medium и твистор, и включает в себя муфту, предназначенную для защиты проволочного троса от сдвига. Классический ГРАК 4 - это крепежный комплект для всех типов столбов, не имеющих приспособлений для защиты от сдвига.

- Регулируемые и неблокируемые
- Двухточечные крепления для равномерного распределения нагрузки
- Легко перетягиваются из года в год
- Изготовлены из цинко-алюминиевого проволочного троса для устойчивости к коррозии
- Соответствующая профессиональная отделка



ГРАК Plus W установлен на деревянном столбе



Верхнее фото. Проволочный трос, установленный в верхней части деревянного столба  
Нижнее фото. Муфта и твистор

Продукт	Максимально допустимая рабочая нагрузка	Диаметр проволочного троса	Длина проволочного троса	Код детали	Количество в мешке	Количество в коробке
ГРАК Plus W в комплекте с цинко-алюминиевым проволочным тросом	400 кг	3 мм	3 м	ГРАК-PW3-3M	10	60
			3,5 м	ГРАК-PW3-3.5M	10	60
			4 м	ГРАК-PW3-4M	10	60
			4,5 м	ГРАК-PW3-4.5M	10	60
Классический ГРАК 4 в комплекте с цинко-алюминиевым проволочным тросом	750 кг	4 мм	5 м	ГРАК-C4-5M	6	30
			6 м	ГРАК-C4-6M	6	30

# Gripple Anchor



## Анкер Gripple

Анкер Gripple создает безопасную фиксированную точку крепления под землей. Не требуется предварительное вскапывание или подготовка грунта, что значительно сокращает время монтажа.

- Предназначен для повышения эффективности и максимальной несущей способности
- Подходит для различных типов почв
- Быстрая установка
- Может быть спущен на свеж вспаханную почву
- Экономия времени и труда



Анкер Gripple 3 – Как он работает в действии



Верхнее фото. Анкер Gripple 3 и закручивающий инструмент  
Нижнее фото. Анкер Gripple 3, спущенный на землю

Оборудование	Максимально допустимая рабочая нагрузка	Диаметр проволочного троса	Длина проволочного троса	Код детали	Количество в мешке	Количество в коробке
Анкер Gripple 3 в комплекте с цинко-алюминиевым проволочным тросом	Максимально допустимая рабочая нагрузка зависит от типа почвы	3 мм	1 м	GA3-3MM-1M-Z	10	50
		3 мм	1.5 м	GA3-3MM-1.5M-Z	10	50
with Анкер Gripple 4 в комплекте с цинко-алюминиевым проволочным тросом	Смотрите результаты стандартного испытания на проникновение на странице 19.	4 мм	1 м	GA4-4MM-1M-Z	6	24
		4 мм	1.5 м	GA4-4MM-1.5M-Z	6	24



# АРАК Plus M & АРАК Plus W

## АРАК Plus M и АРАК Plus W

АРАК – это полный комплект для анкерной фиксации и креплений для всех типов столбов. Состоит из набора для крепления АРАК Plus M или АРАК Plus W и анкера Grippe, который позволяет быстро создать прочную точку крепления с максимальной защитой проволочного троса от сдвига.

- Предусмотрены для деревянных, железобетонных или металлических столбов
- Легко перетягиваются из года в год
- Изготовлены из цинко-алюминиевого проволочного троса для устойчивости от коррозии
- Соответствующая профессиональная отделка
- Подходит для различных типов почв
- Регулируемые и неблокируемые



АРАК Plus M установлен на металлический столб



Верхнее фото. Установлен анкер  
Нижнее фото. Муфта и проволочный трос с анкером

Продукт	Максимально допустимая рабочая нагрузка	Диаметр проволочного троса	Длина проволочного троса	Код детали	Количество в мешке	Количество в коробке
АРАК Plus W	Нагрузка зависит от качества почвы.	3 мм	Анкер: 1 м Крепление: 4,5 м	АРАК-PW3-1M-4.5M	5	25
		3 мм	Анкер: 1,5 м Крепление: 4,5 м	АРАК-PW3-1.5M-4.5M	5	25
	Ссылаться на стандартное испытание на проникновение стр. 21	3 мм	Анкер: 1 м Крепление: 3,5 м	АРАК-PM3-1M-3.5M	5	25
		3 мм	Анкер: 1,5 м Крепление: 3,5 м	АРАК-PM3-1.5M-3.5M	5	25

# SPT Count & Anchor Performance

## Подсчет результатов стандартного испытания на проникновение и производительность анкера

Стандартное испытание на проникновение (SPT) широко используется для определения прочности и деформации свойств ходового грунта. Примерными соотношениями свойств осушенного гранулированного грунта являются:

- Очень рыхлый SPT 0-4
- Рыхлый SPT 4-10
- Средней плотности SPT 10-30
- Плотный SPT 30-50
- Очень плотный > 50

Эти цифры затем могут быть использованы для получения типичной прочности на сдвиг и величины единицы массы для каждого типа почвы. Эта информация затем используется для прогнозирования производительности анкера Gripple в отношении описанных условий.

Следующие таблицы взяты из идеализированных теоретических расчетов и должны использоваться только в качестве руководства. Изменчивость типов почв всегда должна приниматься во внимание, и всегда должны проводиться испытания на месте для получения более точных результатов.

Срок действия зависит от факторов местоположения, почвы, воды и климатических условий, а также от локального риска эрозии на месте.

Плотность грунта	GA3 Эффективность якоря (кг)			
	Установлена глубина 1 м		Установлена глубина 1,5 м	
Очень рыхлый	70	105	108	152
Рыхлый	105	173	152	279
Средней плотности	173	487	279	845
Плотный	487	1 184	845	2 271
Очень плотный	1 184	1 797	2 271	3 840
Разрыв проволочного троса	3 мм – 815 кг			
	4 мм – 1 200 кг			
	6 мм – 2 270 кг			

Плотность грунта	GA4 Эффективность якоря (кг)			
	Установлена глубина 1 м		Установлена глубина 1,5 м	
Очень рыхлый	133	197	213	323
Рыхлый	197	315	323	534
Средней плотности	315	796	534	1 525
Плотный	796	1 548	1 525	3 765
Очень плотный	1 548	1 663	3 765	5 830
Разрыв проволочного троса	3 мм – 815 кг			
	4 мм – 1 200 кг			
	6 мм – 2 270 кг			

GA3



GA4





# ДПАК

Динамический опорный анкерный комплект (ДПАК) поставляется в виде готового к использованию комплекта, включающего предварительно обрезанную, сплавленную длину проволочного троса и натяжитель- замок Gripple.

- Подходит для крепления деревянных, металлических и железобетонных столбов
- Двухточечные крепления для равномерного распределения нагрузки
- Легко перетягивается из года в год
- Изготовлен из цинко-алюминиевого проволочного троса для устойчивости от коррозии
- Соответствующая профессиональная отделка
- Регулируемый и неблокируемый



ДПАК – Установлен в форме петли с дроссельным узлом на бетонном столбе. ДПАК - Установлен в форме петли с дроссельным узлом на деревянном столбе.

Продукт	Максимально допустимая рабочая нагрузка	Диаметр проволочного троса	Длина проволочного троса	Код детали	Количество в мешке	Количество в коробке
ДПАК 4	750 кг	4 мм	4 м	GD4-ДПАК-4.0М-BB	2	10
ДПАК 6	1 750 кг	6 мм	4 м	GD6-ДПАК-4.0М-BB	2	10
ДПАК 6	1 750 кг	6 мм	6 м	GD6-ДПАК-6.0М-BB	2	10

# Dynamic Range

## Динамический диапазон

Динамический диапазон Grippe для крепежа и натяжителя идеально подходит для анкерки при высоких нагрузках и крепежа конструкции.

- Высокая нагрузочная способность для обеспечения охраны и безопасности
- Соединение и натяжение 2 в 1
- Встроенный замок; одно действие блокирует проволоку в обоих каналах одновременно
- Высококачественный керамический ролик для устойчивости к коррозии
- Доступен в готовых к использованию комплектах (ДПАК) для быстрого и безопасного решения по креплению
- Регулируемый и неблокируемый



Дунаіс 6 – Крепление столба.



Дунаіс 6 – Натяжение с использованием подрядного инструмента.

Продукт	Максимально допустимая рабочая нагрузка	Диаметр проволоки	Код детали	Количество в мешке	Количество в коробке
Dynamic 4	1 000 кг	4 мм - 4,75 мм	GD4-10PK-BB	10	120
Dynamic 6	1 750 кг	6 мм	GD6-10PK-BB	10	120



# Concrete Post Kit

## Комплект для железобетонных столбов

Комплект Gripple для железобетонных столбов - это комплексное решение для быстрого и надежного крепления решетчатых проволок к железобетонным концевым столбам всех размеров.

- Готовый к использованию комплект для быстрой установки
- Универсальная предварительно разлинеенная петля из проволочного троса подходит для бетонных столбов любого размера
- Изготовлен из цинково-алюминиевого троса 1x19 для устойчивости к коррозии
- Замочное кольцо легко фиксирует комплект перед натяжением
- Включает в себя натяжитель Gripple Plus Medium; легко перетягивается из года в год
- Регулируемый и неблокируемый



Комплект для железобетонных столбов, установленный вокруг железобетонного столба



Замочное кольцо

Продукт	Максимально допустимая рабочая нагрузка	Диаметр проволочного троса	Длина проволочного троса	Код детали	Количество в мешке	Количество в коробке
Комплект для железобетонных столбов	400 кг	2 - 3,25 мм	1,2 м	GPOST3-KIT-1.2M-BB	10	60

# GP90

GP90 предназначен для замены традиционного узла, используемого в садах и теплицах для создания контактных подвесок. Сделан со встроенным винтом, применяется к любому граничному кабелю или балке, позволяя быстро и без усилий создать перпендикулярную решетку.

- Предназначен для создания верхних конструкций для поддержки ткани / сетки, проволоки для обрезки / опускания или навеса для фруктовых деревьев
- Устраняет связывание и образование петель Т-образных соединений и других сложных методов соединения
- Соединение и натяжение 2 в 1, за 1 минуту
- Линейно-распределённая нагрузка до 600 кг в случае подъемной силы ветра или большой массы урожая
- Регулируемый и неблокируемый



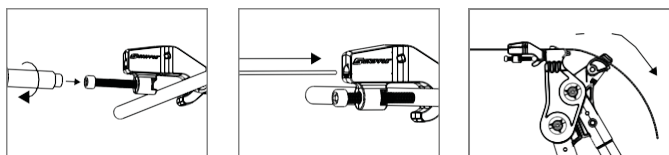
Теплица с помидорами



GP90 установлен на площадке с хмелем

Продукт	Максимально допустимая рабочая нагрузка	Диапазон граничной проволоки	Диапазон линейной проволоки	Код детали	Количество в мешке	Количество в коробке
GP90	600 кг	6 мм - 16 мм	1,8 мм - 4,0 мм	GP90-60BL	-	60
				GP90-40BB	4	40

## Установка



Советы и инструкции по установке см. в техническом разделе на стр. 31, 32 и 33.



# Barbed

## Замок Grippe на колючей проволоке

Замок Grippe на колючей проволоке устраняет необходимость в соединении и завязывании колючей проволоки, создавая безопасную установку.

- Устраняет связывание и образование узлов, сокращая время монтажа
- Соединение и натяжение 2 в 1
- Легко перетягивается из года в год
- Идеально подходит для использования на высокопрочной и мягкой стальной проволоке
- Высококачественный керамический ролик для устойчивости к коррозии



Установлен на мягкой стальной колючей проволоке



Стандартная трехлинейная установка на мягкой стальной колючей проволоке с помощью замка для загона крупного рогатого скота

Продукт	Максимально допустимая рабочая нагрузка	Диапазон проволоки	Код детали	Количество в мешке	Количество в коробке
Замок на колючей проволоке	150 кг	На мягкой стальной колючей проволоке 2 x 2,00 мм - 2 x 2,50 мм	B200BB	10	200

# T-Clip

## T-образная клипса

T-образная клипса Grippe надежно закрепляет проволочное ограждение на концевом столбе. Легко устанавливается без необходимости завязывать или закреплять узлом проволоку.

- Устраняет связывание и образование узлов, сокращая время монтажа
- Нет необходимости резать и снимать вертикальную проволоку
- Накручивание обеспечивает безопасное завершение
- Высококачественный керамический ролик для устойчивости к коррозии
- В наличие 2 размера как для скотоводческого ограждения, так и для установки на колючей проволоке



T-образная клипса 1 – установлена на скотоводческом ограждении



T-образная клипса 2 – используется для завершения установки на колючей проволоке

Продукт	Тип проволоки	Диаметр проволоки	Код детали	Количество в мешке	Количество в коробке
T-образная клипса 1	Гладкая проволока	1,80 мм - 3,25 мм	TCLIP200BB	20	200
	Высокопрочная колючая проволока	2 x 1,60 мм - 2 x 1,70 мм	TCLIP200BB	20	200
T-образная клипса 2	Гладкая, полевая, электрическая	3,25 мм - 4,20 мм	TC2-120BB	10	120
	Мягкая стальная колючая	2 x 1,80 мм - 2 x 2,50 мм	TC2-120BB	10	120

Нагрузка зависит от прилагаемого натяжителя Grippe Plus или натяжителя на колючей проволоке. Никогда не натягивайте T-образную клипсу напрямую



# ФРАК

Опорный анкерный комплект для ограждения (ФРАК) поставляется в виде готового к использованию комплекта, включающего предварительно обрезанную, сплавленную длину проволочного троса и натяжитель Grippe. Идеально подходит для анкерного и структурного крепления в ограждениях.

- Подходит для крепления деревянных, металлических и железобетонных столбов
- Высокая предельная нагрузка
- Легко перетягивается из года в год
- Изготовлен из цинко-алюминиевого проволочного троса для устойчивости к коррозии
- Соответствующая профессиональная отделка
- Регулируемый и неблокируемый



ФРАК – установлен как крепление на H-образный столб



ФРАК – установлен на H-образный концевой столб

Продукт	Максимально допустимая рабочая нагрузка	Диаметр проволоки	Длина проволочного троса	Код детали	Количество в мешке	Количество в коробке
ФРАК	400 кг	3 мм	3,5 м	ФРАК-С3-3.5М	2	10

# Fencing Pin Kit

## Комплект для ограждения с использованием штифта

Это приспособление для ограждения быстро и легко фиксирует и завершит работы ограждения на неровной поверхности или там, где существует риск нежелательных вторжений диких животных.

- Простая и быстрая установка с использованием электродрели и приводного инструмента
- В качестве альтернативы, забейте штифт, чтобы надежно закрепить ограждение на месте.
- Превосходная производительность по сравнению с традиционными штифтами и кольями
- Вращающееся действие для быстрого монтажа, предотвращает от удаления домашним скотом
- Комплект для ограждения с использованием штифта и монтажный инструмент продаются отдельно



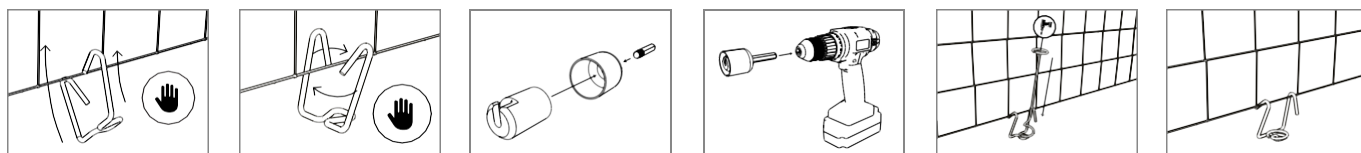
Придорожное ограждение с Комплектом для ограждения с использованием штифта



Комплект для ограждения с использованием штифта применяется для садового ограждения

Продукт	Тип грунта	Код детали	Количество в мешке	Количество в коробке
Комплект для ограждения с использованием штифта	Плотный грунт	FENCE-TL-P2	-	100
Монтажный инструмент	-	TL-P1-TOOL-STD	-	1

### Установка



Советы и инструкции по установке см. в техническом разделе на стр. 31, 32 и 33.



# Anchoring Tools & Accessories

## Инструменты и приспособления для анкерного натяжения



### Кусачки для проволоки

Кусачки подходят для резки высокопрочной проволоки или проволочного троса до 4 мм. Пружинные нескользящие ручки позволяют легко работать, а тиски из закаленной стали обеспечивают отличные результаты.

**Код детали:** CUTTER-GRIPPLE

**Количество под заказ:** 1



### Большие кусачки

Большие кусачки подходят для резки высокопрочной проволоки или проволочного троса до 6 мм.

**Код детали:** CUTTER-6MM

**Количество под заказ:** 1



### Двухкольцевой инструмент для натяжения

Компактный, простой в обращении, эксплуатации и транспортировке. Легкое натяжение с помощью механизма 6:1 со встроенным датчиком натяжения для точного натяжения до 400 кг.

**Код детали:** TOOL-5-SINGLE

**Количество под заказ:** 1



### Двухкольцевой инструмент для натяжения с пониженной нагрузкой

Компактный, простой в обращении, эксплуатации и транспортировке. Легкое натяжение с помощью механизма 6:1 со встроенным датчиком натяжения для точного натяжения до 100 кг.

**Код детали:** TOOL-8-SINGLE

**Количество под заказ:** 1



### Подрядный инструмент

Подрядный инструмент позволяет вам натягивать каждую проволоку отдельно, оптимизируя срок службы ограждения.

**Код детали:** TOOL-7-SINGLE

**Количество под заказ:** 1



### Набор деталей для инструмента

Для замены изнашивающихся деталей в двухкольцевом инструменте.

**Код детали:** CAM-SET-TYPE-G ; CAM-SET-TOOL-7

**Количество под заказ:** 1



### Адаптер

С добавлением адаптера двухкольцевой инструмент можно использовать в местах с углублением. См. стр. 11.

**Код детали:** GP1-TOOL-ADAPTOR-BB

**Количество под заказ:** 1 шт.

# Anchoring Tools & Accessories

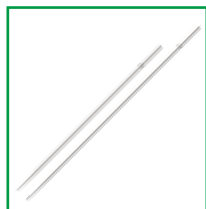


## Бензиновый привод Gripple

Бензиновый привод Gripple обеспечивает быструю установку шпалерного столба и ряда анкеров Gripple. Весит всего 15 кг, легкий и портативный.

**Код детали:** EPPD-BXD

**Количество под заказ:** 1



## Завертывающие инструменты

Высокопрочный стержень, специально разработанный для легкой установки анкеров. Надежный для повторного использования.

**Коды деталей:** DR-A34-1.5M (для GA3 или GA4: 1 м) ; DR-A34-1.8M (для GA3 или GA4: 1,5 м)

**Количество под заказ:** 1



## JackJaw®

Многофункциональный инструмент извлекает приводной инструмент и блокирует нагрузку анкерной системы.

**Коды деталей:** JACKJAW

**Количество под заказ:** 1



## Вытаскивающее приспособление с петлей

Идеальный инструмент для активации анкеров в земле. Может быть использован сам по себе или с JackJaw®.

**Код детали:** TOOL-INSTANT-SET

**Количество под заказ:** 1



## 30 мм Адаптер GPD

Изготовлен из 30 мм алюминиевой и нейлоновой переходной втулки. проталкивается в стандартную трубку диаметром 78 мм и удерживается кольцами 2 х«О». Его можно удалить или оставить в машине после использования.

**Код детали:** EPPD-ADAPTER-ANCHOR

**Количество под заказ:** 1



## 50 мм Адаптер GPD

Подходит для любого размера от 10 мм - 52 мм. Он проталкивается в стандартную трубку диаметром 78 мм и удерживается кольцами 2 х«О». Его можно удалить или оставить в машине после использования.

**Код детали:** EPPD-ADAPTER-50

**Количество под заказ:** 1



## 107 мм Адаптер GPD

107 мм Адаптер GPD удобен для вбивания столбов диаметром до 100 мм в мягкую поверхность. Этот адаптер устанавливается просто, сняв 8 болтов, удерживающих стандартную трубку, и вставив Magnum на место.

**Код детали:** EPPD-ADAPTER-107

**Количество под заказ:** 1



# Anchoring Tools & Accessories



## Рабочий поясной ремень

Рабочий ремень Gripple - это идеальный аксессуар для переноски оборудования Gripple и инструментов для виноградников.

**Код детали:** WORKBELT-CANVAS

**Количество под заказ:** 1



## Ключ настройки

Ключ настройки позволяет переставить натяжители Gripple на проволоке до подачи натяжения. Для использования просто вставьте ключ в небольшое отверстие рядом с основным каналом, освободив ролик и позволяя натяжителю свободно двигаться.

**Код детали:** GP-KEYPACK-MULTI

**Количество под заказ:** 100



## Твистор

Твистор защищает конец проволоки. Делая установку полностью безопасной и без рисков срыва, он обеспечивает аккуратный и четкий финиш. Используйте на мягкой стальной или высокопрочной проволоке диаметром от 1 мм до 3 мм.

**Код детали:** TWISTER-BLUE-100BB

**Количество под заказ:** 100



## Wire Guard (Защитная блокировка проволоки)

Gripple Wire Guard устраняет контакт металл-металл между проволокой и промежуточными столбами. Защищает проволоку и продлевает срок службы шпалеры.

**Код детали:** WIRE-GUARD-100-BB

**Количество под заказ:** 100



## Wire Protector (предохранитель проволоки)

Используется с GP1 для защиты проволочного троса от повреждения трением о металлический столб.

**Код детали:** WP-300BB

**Количество под заказ:** 20



## Крючок VIT-S

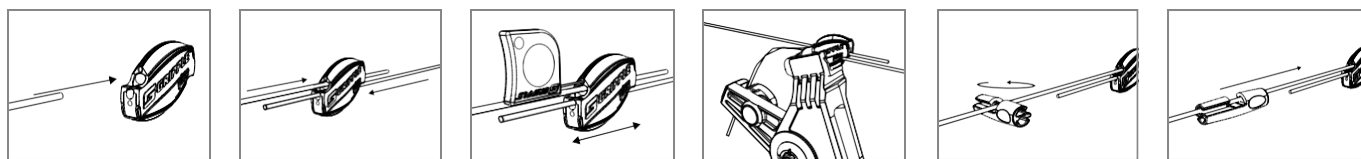
Приспособление крючок VIT-S (используется в сочетании с комплектом VIT-S) позволяет добавлять дополнительные точки крепления на концевых столбах для использования при подъеме проволоки в течение вегетационного периода.

**Код детали:** VIT-S-НК-240-BB

**Количество под заказ:** 20

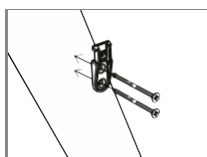
# Technical Advice & Installation

Gripple Plus range - Установка (с изображением установки ключа настройки и Твистора)

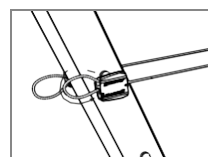
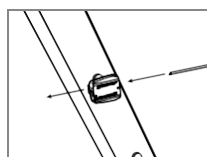
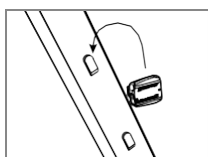


- Создать натяжение с помощью инструмента для натяжения (оставить не менее 75 мм конца проволоки)
- Переместить перед подачей натяжения, используя ключ настройки
- Твистор убирает конец проволоки и и может быть снят и снова прикреплен для повторного натяжения

## VIT-S - Installation

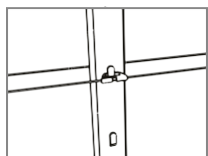
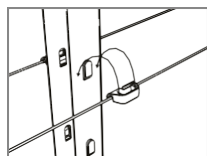
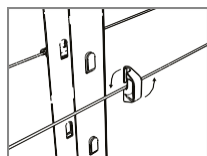


←  
Для установки комплекта VIT-S на деревянных и металлических столбах; Установите крючок VIT-S перед дальнейшей работой...



- Зафиксируйте конец проволоки обратно в блок, чтобы получился безопасный и аккуратный финиш
- Установите дополнительные крючки VIT-S, чтобы позволить перемещение вверх и вниз вдоль столба

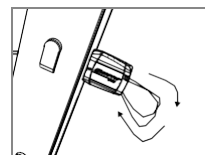
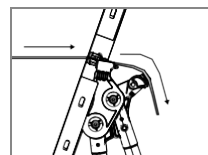
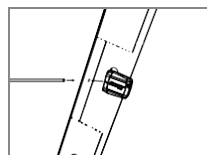
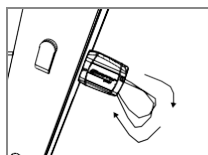
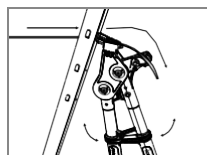
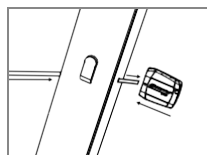
## Wire Guard (защитная блокировка проволоки) - Установка



- Wire Guard также можно использовать на деревянных и металлических столбах при использовании вместе с крючком VIT-S.

## GP № 1 и № 2 - Установка

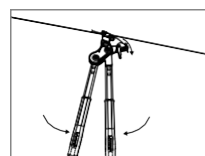
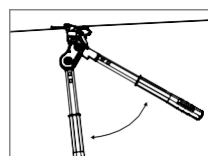
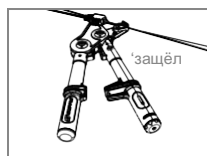
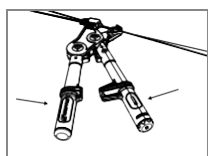
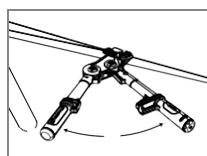
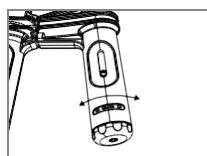
## Адаптер (внутри металлического столба)



- Если столб установлен «с открытой стороны», к инструменту можно прикрепить удобный адаптер, чтобы облегчить натяжение

## Двухкольцевой инструмент - установка

## Подрядный инструмент

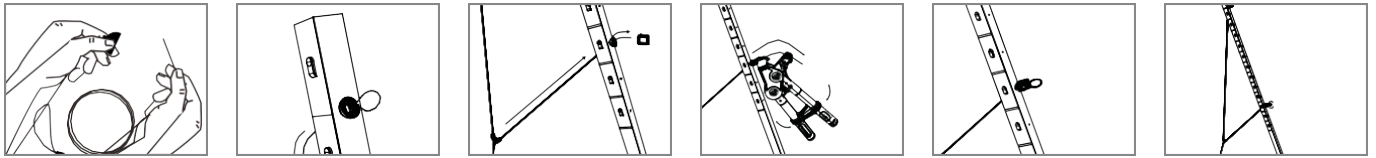


- Никогда не натягивайте проволоку больше, чем рекомендовано производителем



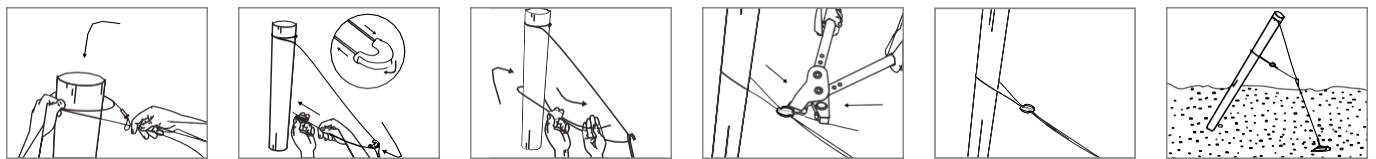
# Technical Advice & Installation

## ГРАК Plus M - Установка (металлический столб)



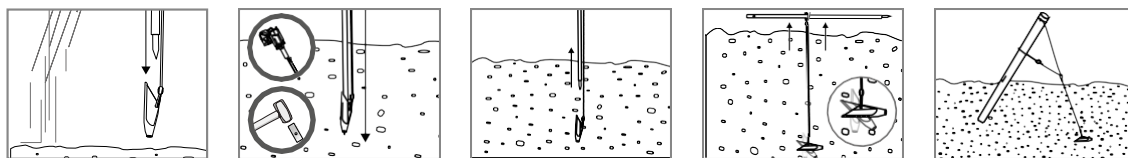
- Объедините с анкером для комплексного решения по анкерному креплению, которое просто и быстро установить.

## ГРАК Plus W- Установка (деревянный столб)



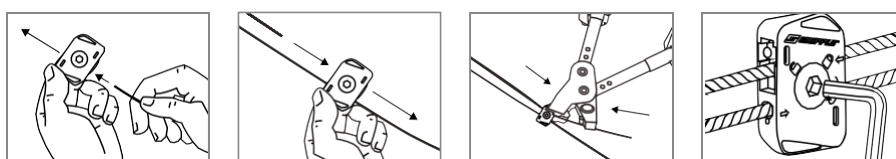
- Объедините с анкером для комплексного решения по анкерному креплению, которое просто и быстро установить.

## Анкер - Установка



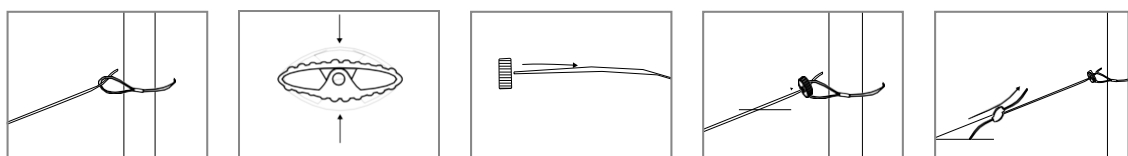
- Всегда погружайте анкер полностью в землю на глубину не менее 1 м.
- Для еще более быстрой установки анкеров Gripple используйте бензиновый привод Gripple

## Динамический диапазон



- Используйте шестигранный ключ для блокировки обоих каналов одновременно
- Разблокируйте и повторно натяните без снятия нагрузки

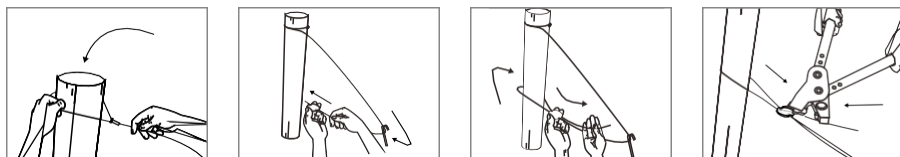
## Комплект для железобетонных столбов



- Установите кольцо плотно на столб для безопасности
- Подайте натяжение с помощью инструмента для натяжения

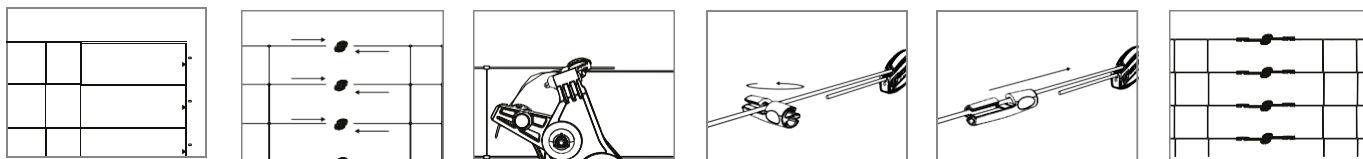
# Technical Advice & Installation

## Динамический опорный анкерный комплект (DPAK)



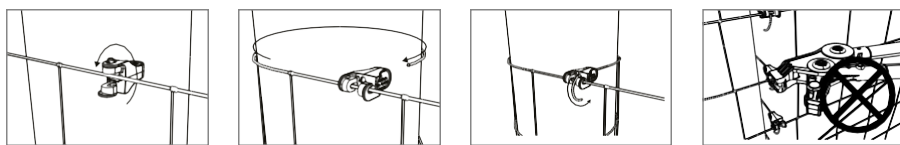
- Объедините с анкером для комплексного решения по анкерному креплению, которое просто и быстро установить.

## Gripple Plus range – Соединение и натяжение скотоводческого ограждения



- Удалите достаточное количество вертикальных элементов перед установкой
- Подайте натяжение с помощью инструмента для натяжения
- Обрежьте лишнюю проволоку с помощью кусачек, оставляя конец размером с ширину вашей руки, чтобы обеспечить повторное натяжение

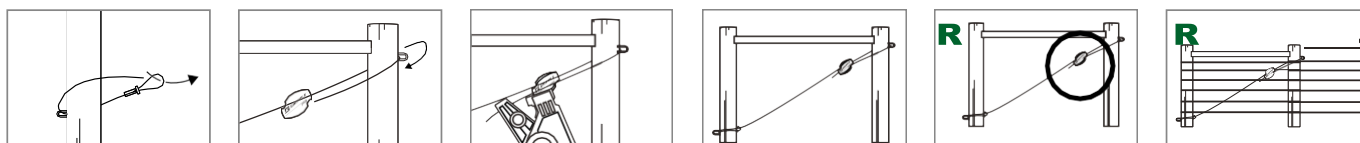
## T-образная клипса - Установка



- На полевом ограждении установите T-образную клипсу как можно ближе к концевому столбу, внутри ближайшего вертикального элемента.
- Закрепите вручную T-образную клипсу, никогда не натягивайте непосредственно с помощью инструмента для натяжения
- Чтобы облегчить установку ближе к земле, установите T-образную клипсу вверх дном и согните проволоку вверх

## Опорный анкерный комплект для ограждения (FPAK) - Установка

Рекомендации



- Всегда плотно прижимайте проволочный трос к нижней части столба, чтобы избежать попадания животных в ограждение.
- Соединение FPAK с анкером закрепит ваше ограждение, где пространство ограничено









**www.gripple.com**  
**info@gripple.com**

**Gripple Ltd (Headquarters)**

The Old West Gun Works  
Savile Street East  
Sheffield S4 7UQ  
UK

T | 0800 018 4264  
F | +44 (0)114 275 1155  
E | info@gripple.com

**Gripple Europe SARL**

1, rue du commerce  
BP 37, 67211 Obernai Cedex,  
France

T | +33 (0)3 88 95 44 95  
F | +33 (0)3 88 95 08 78  
E | frinfo@gripple.com

**Gripple GmbH**

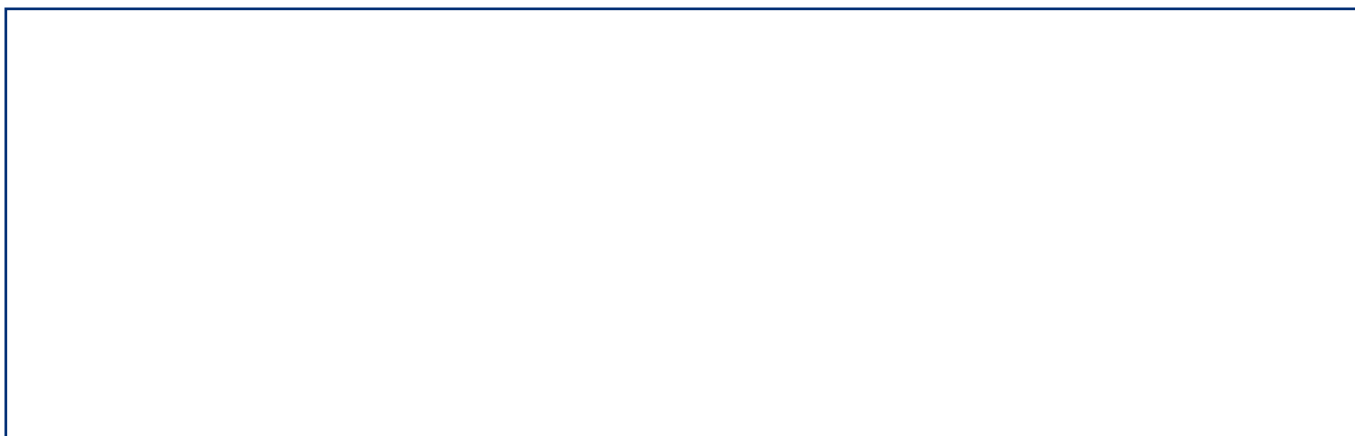
Pariser Ring 1  
76532 Baden-Baden  
Germany

T | +49 (0)700 9544 9511  
F | +49 (0)700 9508 7811  
E | deinfo@gripple.com

**Gripple Sp. z o.o.**

ul. Chełmżyńska 70  
04-247 Warsaw  
Poland

T | +48 (0)22 635 62 08  
F | +48 (0)22 188 12 58  
E | plinfo@gripple.com



Политика Gripple - это политика постоянного развития и инноваций. Поэтому мы оставляем за собой право изменять технические характеристики и др. без предварительного уведомления.

Мы социализированы

Следите за нашими обновлениями



BROC-VOF-ENG-EU-PG19

Опубликовано в мае 2019 года

Пожалуйста, обратитесь к [www.gripple.com](http://www.gripple.com) для получения самой последней пользовательской консультации и информации о продукте.



©2019 Gripple  
Gripple является зарегистрированной торговой маркой компании Gripple Limited  
Компания зарегистрирована в Англии за № 1772901, НДС Рег. № GB 600 1951 88